

# RC-Cornet<sup>®</sup> PLUS TRACHEO

## Sekretmanagement

### ANWENDUNG:

Alle Produkte der RC-Cornet<sup>®</sup> PLUS Varianten können lageunabhängig im Sitzen, Stehen oder Liegen angewendet werden.



Für die Atemtherapie mit dem RC-Cornet<sup>®</sup> PLUS TRACHEO sollte die Kanüle geblockt sein. Verbinden Sie das RC-Cornet<sup>®</sup> PLUS TRACHEO fest mit der Kanüle (Tubus).

### EMPFOHLENE ATMUNG:

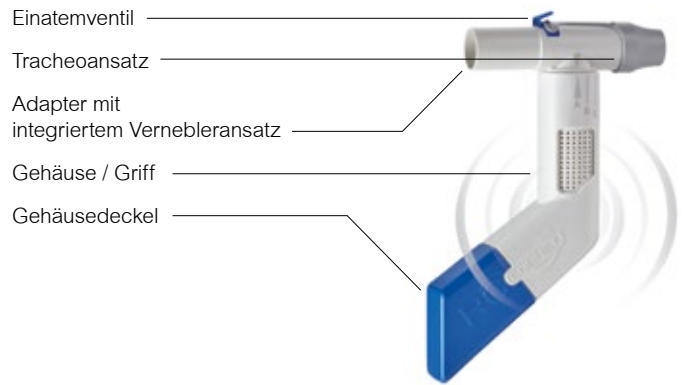
Mindestens 2 x so lange aus- wie einatmen.  
Bei Bedarf pausieren Sie während der Anwendung über einige Atemzüge. Sobald es zu vermehrter Sekretion kommt, nehmen Sie bitte zum Abhusten bzw. Absaugen das System von der Kanüle.  
Bitte stellen Sie bei neuromuskulären oder Wachkoma-patienten sicher, dass nach Ansetzen des Therapiegerätes sofort bei der Ausatmung der Schlauch vibriert.

### EMPFOHLENE ANWENDUNGSDAUER:

3 x tägliche Anwendung für mind. 2 Minuten pro Einstellung oder wie vom Arzt empfohlen.

**TIPP:** Für einen leichteren Einstieg in die Atemtherapie mit dem RC-Cornet<sup>®</sup> PLUS TRACHEO starten Sie mit der Einstellung II.

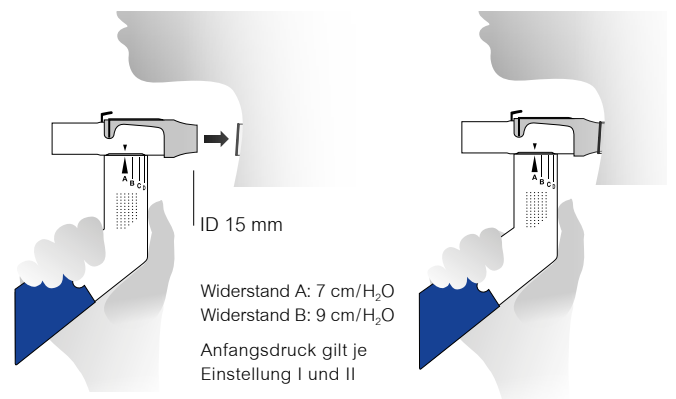
**Direkte Verbindung an den Sauerstoffanschluss möglich.**  
Optionales Zubehör: RC-Cornet<sup>®</sup> Druck-Mess-Adapter  
Artikel-Nr. 2350-10



**Einstellung I:**  
Stabilisierender Ausatemdruck zur Weitung der Atemwege



**Einstellung II:**  
Mobilisierender Ausatemdruck mit hoher Flussrate zum Sekretabtransport\*



## Die Kombi-Therapie – gleichzeitige Verbindung von Atemtherapie und Feuchtinhalation ermöglicht:



RC-Cornet<sup>®</sup> PLUS TRACHEO  
Kombi-Therapie



Verkürzung  
der täglichen  
Therapiezeit



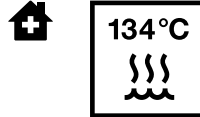
Verbesserung der  
Medikamenten-  
deposition

## ANLEITUNG REINIGUNG

Waschen Sie sich bitte vor der Reinigung die Hände. Zur Reinigung zerlegen Sie das RC-Cornet® PLUS TRACHEO in seine Einzelteile. Reinigen Sie alle Einzelteile gründlich mit handelsüblichen Geschirrspülmittel und lauwarmen Wasser. Spülen Sie mit klarem Wasser nach. Sie können alle Teile nach der Reinigung im Vaporisator oder ca. 5 Minuten in kochendem Wasser reinigen. Maximale Temperatur 134 °C. Lassen Sie danach alle Teile an der Luft vollständig trocknen!

In der Klinik kann das RC-Cornet® PLUS TRACHEO auch maschinell gereinigt oder autoklaviert werden.

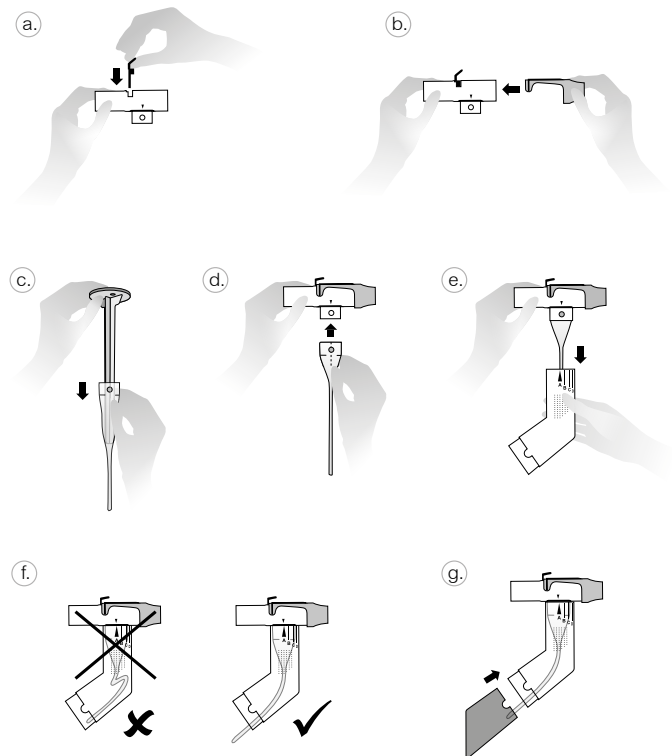
Eine separate klinische Aufbereitungsanleitung erhalten Sie auf Anfrage unter [info@cegla.de](mailto:info@cegla.de)



## ANLEITUNG ZUSAMMENSTECKEN

Waschen Sie sich bitte vor dem Zusammenstecken die Hände.

- Setzen Sie das Einatemventil in den Adapter ein.
- Stecken Sie das Mundstück mittig auf den Adapter. Für die Anwendung folgen Sie bitte immer der Beschreibung.
- Ziehen Sie die Reinigungshilfe aus dem Ventilschlauch.
- Schieben Sie den Schlauch in den Adapter und achten Sie darauf, dass der Zentrierpunkt in die Aussparung am Adapter einrastet.
- Führen Sie dann den entstandenen Aufsatz in das Gehäuse ein. Achten Sie bitte darauf, dass die Pfeile auf dem Adapter und dem Gehäuse exakt übereinander stehen.
- Kontrollieren Sie die Lage des Schlauches. Er darf nicht gestaucht im Gehäuse liegen.
- Setzen Sie den Gehäusedeckel auf.



Weitere Informationen und Film:

[www.cegla.de/klinikprodukte/rc-cornet-plus-tracheo](http://www.cegla.de/klinikprodukte/rc-cornet-plus-tracheo)  
oder einfach den QR-Code scannen.



Bitte Gebrauchsanweisung und Kontraindikationen beachten.